



Outperform every day.™

Operator's Manual

LidSaver™ In-Counter Lid Dispensers



Thank you for purchasing this Vollrath equipment. Before operating the equipment, read and familiarize yourself with the following operating and safety instructions. **SAVE THESE INSTRUCTIONS FOR FUTURE REFERENCE.** Save the original box and packaging. Use this packaging to ship the equipment if repairs are needed.

SAFETY PRECAUTIONS

To ensure safe operation, read the following statements and understand their meaning. This manual contains safety precautions which are explained below. Please read carefully.

WARNING

Warning is used to indicate the presence of a hazard that will or can cause severe personal injury or death.

CAUTION

Caution is used to indicate the presence of a hazard that will or can cause minor or major personal injury if the caution is ignored.

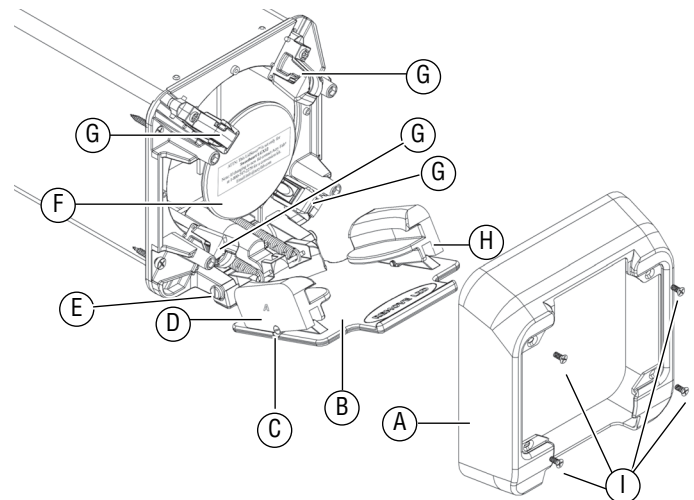
NOTICE: Notice is used to note information that is important but not hazard-related.

Item No.	Description			
	Mounting	Length	Faceplate Color	Accommodates Lid Diameter
LS01	Horizontal	23" (58.4 cm)	Clear	2¾" to 4¾"
LS01V	Vertical		Black	
LS01B	Horizontal			
LS01VB	Vertical			
LS01S18	Horizontal	18" (45.7 cm)	Clear	
LS01S18B	Horizontal		Black	
LS01VS18	Vertical		Clear	
LS01VS18B	Vertical		Black	

NOTICE: Each LidSaver™ is factory set to dispense a particular lid style. If you change lid manufacturers or sizes, your LidSaver™ will need to be modified. Vollrath offers lid change out kits that are easy to install. Visit www.Vollrath.com for more information

NOTICE: LidSaver dispensers require regular cleaning to assure proper operation. See "cleaning" on page 3.

OVERVIEW



- A** Bezel/Housing
- B** Door
- C** Lid Claw Pivot Screws. (6-32 x ¾ F.H.M.S.)
- D** "A" Claw. Marked with claw code.
- E** Door Springs Door Screws. (10-24 x ¾ R.H.M.S.)
- F** Piston Lid Plate
- G** Pivoting Pager Flipper. For smooth lid loading.
- H** "B" Claw. Marked with claw code.
- I** Housing Screws

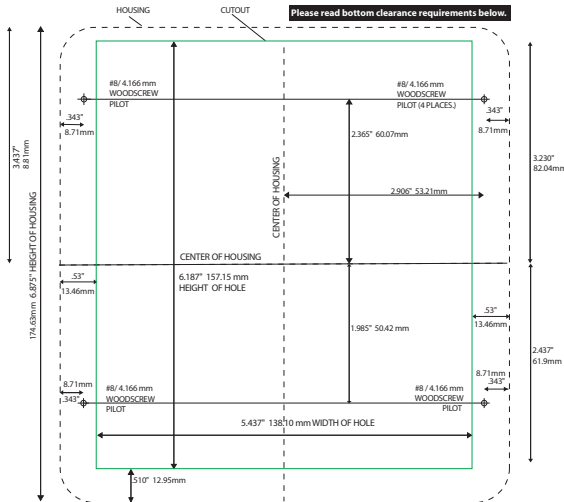
Please register your product at Vollrath.com/ProductRegistrar

IN-COUNTER INSTALLATION

Tools Needed

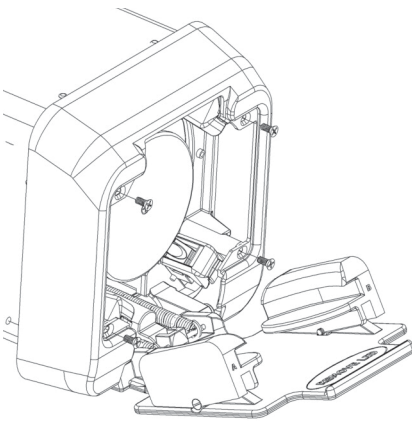
- #2 Phillips Screwdriver
- Drill
- 0.125" – 0.136" Drill Bit (For #8 Pilot Hole)
- Sabre Saw or Hand Router
- Cabinet Cut-Out Template (provided)
- (4) #8 x 1.00" Flat Head Wood Screws (included)

1. Use the supplied cabinet cut-out template to cut the LidSaver™ tube hole and drill four mounting screw pilot holes.

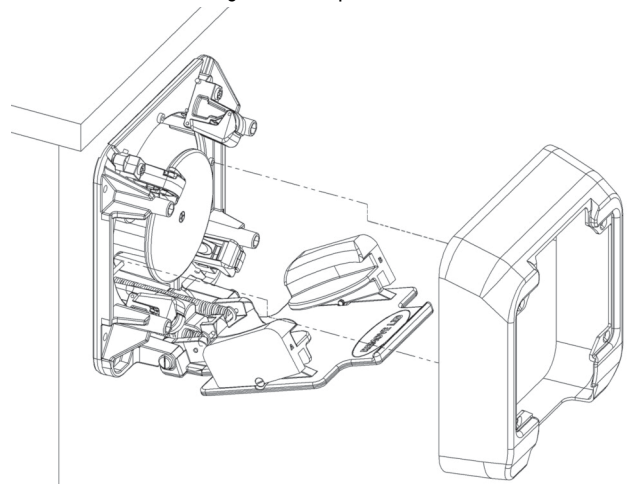


2. Use a screwdriver or pliers to unlock the the door springs from the door.

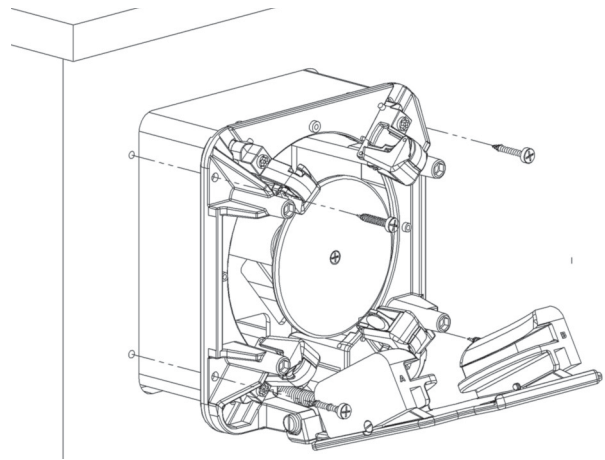
3. Remove the four housing screws.



4. Remove the housing by pulling forward and allowing the housing to flex around the side edges of the open door.



5. Mount the LidSaver into your cabinet using the four #8 round head wood screws.

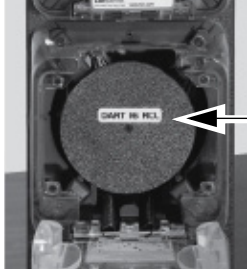


6. Replace the housing.

7. Hook the door springs.

LOADING

1. Before loading lids, verify your lids match the manufacturer and lid number noted on the lid plate label.



2. Separate the lids prior to loading to release any lids that may have been pressed together during packaging.



3. Load lids or cups.



- Lids must be loaded with the front of the lid stack facing forward.

NOTICE: DO NOT overstock lids. Compressing lids may result in dispensing problems.

4. If dispensing tabbed lids, align all lid tabs either up (12:00) or down (6:00) to avoid interference with the lid claws.

NOTICE: Each LidSaver™ is factory set to dispense a particular lid. If you change manufacturers or sizes, your LidSaver™ will need to be modified. Vollrath offers lid change out kits that are easy to install. Visit www.Vollrath.com for more information.

CLEANING

NOTICE: Do NOT use strong solvents or commercial cleaners containing ammonia, alcohol, acetone or dry cleaning products. These will damage the equipment.

Regularly clean the inside and outside of your LidSaver™.

1. Remove all lids from LidSaver™.
2. Remove the bezel/housing (refer to installation instructions).
3. Wipe the interior and exterior with a cotton cloth and warm soapy water.
4. Saturate each pager assembly with warm soapy water several times. Flex the flipper portion of the pager to verify flippers operate freely.
5. Push the piston to the back of the tube to expose the bottom of tube. Wipe the bottom of the tube.
6. Lubricate components:
 - Door pivots: Apply lubricant with the door fully open and closed.
 - Housing screws
7. Replace the housing.
8. Reattach the door springs.

MAINTENANCE

Tune-Up Your LidSaver™

When lids do not dispense correctly your LidSaver™ may need to be adjusted. Order a tune-up kit. See www.Vollrath.com for ordering information.

TROUBLESHOOTING

Note: Due to manufacturing defects, damaged lids or poorly stacking lid types, some lids may not dispense as planned. Under these rare conditions your customer is still able to easily retrieve a lid.

Problem	Might be Caused By	Course of Action
Unsatisfactory dispensing	Your lid may be incorrect for your LidSaver™ settings.	Read label on “lid plate”. If this does not match your lids, order a lid change kit” to reset your LidSaver™ for your lid.
	LidSaver™ may be overfilled with lids. When lids are compressed too tightly from overstocking they will not dispense well. Instruct staff to not overstock lids.	Remove lids and flake the stack. Avoid overstocking lids when loading.
More than one lid releases when opening door	Pager flipper not returning to proper working position after loading lid stack.	Using warm soapy water, thoroughly saturate pager and flipper until flipper operates freely.
	Pager not securely fastened down.	Grasp each pager to determine if it is loose and allows movement within the adjustment slot. Order a tune-up kit to set these components accurately.
Single lid dispenses inconsistently.	Lid claw is missing or damaged.	Look for horizontal motion in one or the other claw. If horizontal motion is noticed, tighten or replace the claw screws. If claw is broken, order a new claw.
	Piston or piston spring may be damaged and preventing movement to the most forward position.	The piston or piston spring may be damaged. Clean the inside of the tube
Lids are frequently damaged.	One or pager flappers have migrated inward, causing the lids to be held too firmly.	Remove housing. Inspect the lid claw/lid interaction. Move the door to check if the lid claw reaches behind the first lid when the door is completely closed. If the claw does not reach back far enough, order a Lid Tune Up Kit to reset the pagers.
Door is disengaged from door pivots or becomes disengaged when opened too far.	Door pivot screws are sheared.	Remove the door pivot screws. Replace with 0.75-1.00" 10-24 round head screws.

SERVICE AND REPAIR

Serviceable parts are available on Vollrath.com.

To avoid serious injury or damage, never attempt to repair the unit or replace a damaged power cord yourself. Do not send units directly to The Vollrath Company LLC. Please contact Vollrath Technical Services for instructions.

When contacting Vollrath Technical Services, please be ready with the item number, model number (if applicable), serial number, and proof of purchase showing the date the unit was purchased.

WARRANTY STATEMENT FOR THE VOLLRATH CO. L.L.C.

This warranty does not apply to products purchased for personal, family or household use, and The Vollrath Company LLC does not offer a written warranty to purchasers for such uses.

The Vollrath Company LLC warrants the products it manufactures or distributes against defects in materials and workmanship as specifically described in our full warranty statement. In all cases, the warranty runs from the date of the end user's original purchase date found on the receipt. Any damages from improper use, abuse, modification or damage resulting from improper packaging during return shipment for warranty repair will not be covered under warranty.

For complete warranty information, product registration and new product announcement, visit www.vollrath.com.



Outperform every day.™

www.vollrath.com

The Vollrath Company, L.L.C.

1236 North 18th Street
Sheboygan, WI 53081-3201 U.S.A.
Main Tel: 800.624.2051 or 920.457.4851
Main Fax: 800.752.5620 or 920.459.6573
Customer Service: 800.628.0830
Canada Customer Service: 800.695.8560

Technical Services

techservicereps@vollrathco.com
Induction Products: 800.825.6036
Countertop Warming Products: 800.354.1970
All Other Products: 800.628.0832



Outperform every day.™

Manuel d'utilisation

Distributeurs de couvercles encastrables LidSaver™



Merci d'avoir acheté cet appareil Vollrath. Avant d'utiliser cet appareil, lisez et familiarisez-vous avec le mode d'emploi et les consignes d'utilisation qui suivent. CONSERVEZ CES INSTRUCTIONS POUR RÉFÉRENCE ULTÉRIEURE. Conservez l'emballage et le carton d'origine. L'emballage devra être réutilisé pour expédier l'appareil si une réparation est nécessaire.

CONSIGNES DE SÉCURITÉ

Pour garantir un fonctionnement sûr, lisez les avertissements suivants et comprenez leur signification. Ce manuel contient des consignes de sécurité, présentées ci-dessous. Lisez-les attentivement.

AVERTISSEMENT

Un avertissement permet d'indiquer la présence d'un danger qui causera ou peut causer des blessures personnelles graves ou la mort.

ATTENTION

Une mise en garde indique la présence d'un danger qui causera ou pourra causer des blessures mineures ou majeures si elle est ignorée.

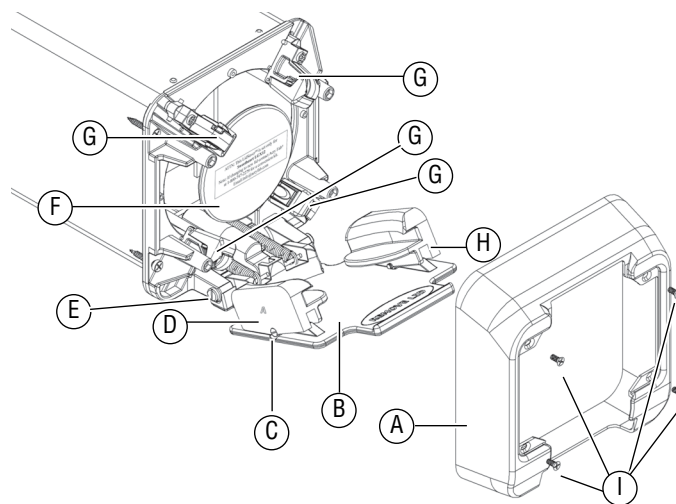
AVIS : Un avis met en évidence des informations qui sont importantes mais sans rapport avec un danger.

Num.d'art.	Description			
	Montage	Longueur	Couleur plaque de retenue	Diamètre de cov. max.
LS01	Horizontal	23" (58,4 cm)	Transparent	2¾" à 4¾"
LS01V	Vertical		Noir	
LS01B	Horizontal			
LS01VB	Vertical			
LS01S18	Horizontal	18" (45,7 cm)	Transparent	
LS01S18B	Horizontal		Noir	
LS01VS18	Vertical		Transparent	
LS01VS18B	Vertical		Noir	

AVIS : Chaque LidSaver™ est réglé à l'usine pour distribuer un style de couvercle particulier. Si vous changez de fabricant ou de taille de couvercle, votre LidSaver™ devra être modifié. Vollrath propose des kits de changement de couvercles qui sont faciles à installer. Pour en savoir plus, allez sur www.Vollrath.com.

AVIS : Les distributeurs LidSaver demandent un nettoyage régulier pour fonctionner correctement. Voir page 3 pour nettoyage.

PRÉSENTATION



- A** Cadre/boîtier
- B** Porte
- C** Vis pivots pour pinces à couvercle. (6-32 x ¾ F.H.M.S.)
- D** Pince A. Porte le code de pince.
- E** Vis de ressorts de porte. (10-24 x ⅝ R.H.M.S.)
- F** Plaque à couvercles à piston
- G** Aileron de pivot séparateur. Pour le chargement facile des couvercles.
- H** Pince B. Porte le code de pince.
- I** Vis du boîtier

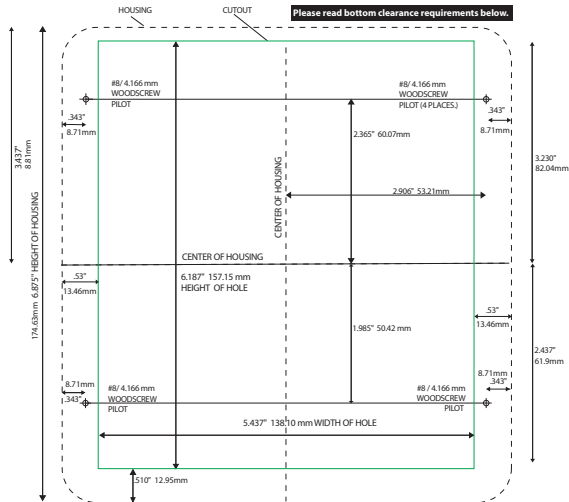
Veuillez enregistrer votre produit sur Vollrath.com/ProductRegister

INSTALLATION ENCASTRABLE

Outils nécessaires

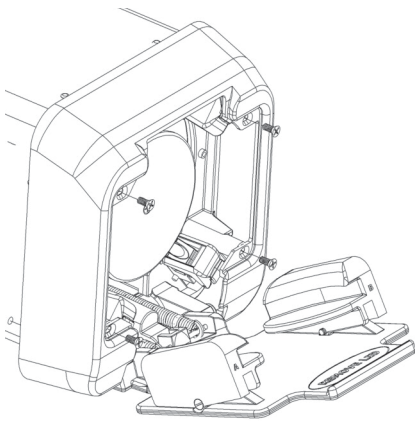
- Tournevis cruciforme no 2
- Perceuse
- Mèche 0.125" – 0.136" (pour avant-trou no 8)
- Scie sauteuse ou mortaiseuse à main
- Gabarit de découpe d'armoire (fourni)
- (4) vis à bois à tête plate no 8 x 1.00" (fournies)

1. Utilisez le gabarit de découpe d'armoire fourni pour découper le trou du tube LidSaver™ et percer quatre avant-trous de vis de montage.

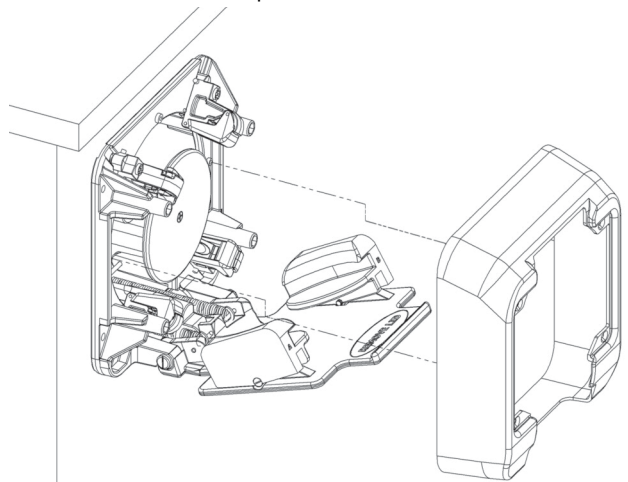


2. Utilisez un tournevis ou une pince pour déverrouiller les ressorts de la porte.

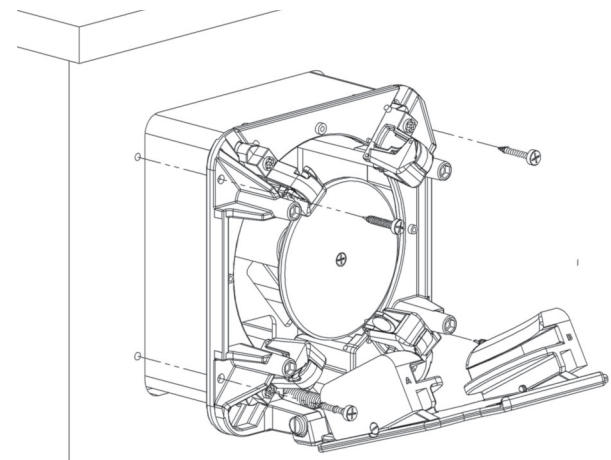
3. Enlevez les quatre vis du boîtier.



4. Enlevez le boîtier en tirant vers l'avant et en lui permettant de se plier au niveau des bords de la porte ouverte.



5. Montez le LidSaver™ dans votre armoire à l'aide des quatre vis à bois à tête ronde no 8.

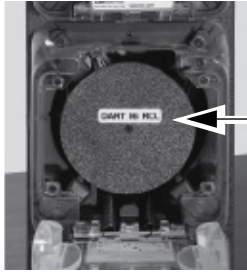


6. Remplacez le boîtier.

7. Accrochez les ressorts de porte.

CHARGEMENT

1. Avant la mise en place des couvercles, vérifiez que vos couvercles correspondent au numéro de fabricant et au numéro de couvercle indiqués sur l'étiquette de la plaque à couvercles.



2. Séparez les couvercles avant de les mettre en place pour « décoller » tous ceux qui ont pu être pressés les uns dans les autres en cours d'emballage.



3. Mettez en place les couvercles ou les gobelets.



- Les couvercles doivent être introduits en orientant le dessus de la pile de couvercles vers l'avant.

AVIS : NE METTEZ PAS trop de couvercles en place. La compression des couvercles peut causer des problèmes de distribution.

4. Si vous distribuez des couvercles à onglet, alignez tous les onglets en haut (à midi) ou en bas (à 6 h) pour éviter les interférences avec les pinces à couvercle.

AVIS : Chaque LidSaver™ est réglé à l'usine pour distribuer un couvercle particulier. Si vous changez de fabricant ou de taille de couvercle, votre LidSaver™ devra être modifié. Vollrath propose des kits adaptateurs qui sont faciles à installer. Pour en savoir plus, allez sur www.Vollrath.com.

NETTOYAGE

AVIS : N'UTILISEZ PAS de solvants puissants ou de nettoyeurs commerciaux contenant de l'ammoniaque, de l'alcool, de l'acétone ou des produits de nettoyage à sec sous peine d'endommager l'équipement.

Nettoyez régulièrement l'intérieur et l'extérieur de votre LidSaver™.

1. Enlevez tous les couvercles du LidSaver™.
2. Enlevez le cadre/boîtier (voir les instructions d'installation).
3. Essuyez l'intérieur et l'extérieur avec un chiffon en coton et de l'eau savonneuse chaude.
4. Mouillez bien chaque pivot séparateur plusieurs fois avec de l'eau savonneuse chaude. Pliez la partie aileron du pivot séparateur pour vous assurer que les ailerons fonctionnent correctement.
5. Poussez le piston à l'arrière du tube pour exposer le fond du tube. Essuyez le fond du tube.
6. Lubrifiez les composants :
 - Pivots de porte : appliquez du lubrifiant avec la porte grande ouverte et fermée.
 - Vis du boîtier
7. Remettez le boîtier en place.
8. Rattachez les ressorts de porte.

MAINTENANCE

Réglage précis du LidSaver™

Lorsque les couvercles ne sont pas correctement distribués, il est possible que votre LidSaver™ doive être réglé. Commandez un kit de réglage. Pour en savoir plus, allez sur www.Vollrath.com.

DÉPANNAGE

Remarque : en cas de défauts de fabrication, de couvercles endommagés ou de types de couvercle qui s'empilent mal, il est possible que certains couvercles ne se distribuent pas comme prévu. Dans de telles conditions, qui sont rares, votre client pourra toujours récupérer facilement un couvercle.

Problème	Cause possible	Mesure corrective
Distribution insatisfaisante	Couvercle peut-être inadapté à vos réglages de LidSaver™.	Lisez l'étiquette sur la « plaque à couvercles ». Si elle ne correspond pas à vos couvercles, commandez un kit de changement de couvercle pour adapter le LidSaver™ à votre couvercle.
	Le LidSaver™ contient peut-être trop de couvercles. Lorsque les couvercles sont trop compressés en cas de surstockage, ils se distribuent mal. Dites au personnel de ne pas trop charger le distributeur en couvercles.	Enlevez les couvercles et « décollez » les couvercles de la pile. Évitez de trop mettre de couvercles dans le distributeur.
Plusieurs couvercles sont distribués à l'ouverture de la porte.	L'aileron du pivot séparateur ne revient pas à la bonne position de fonctionnement après le chargement de la pile de couvercles.	Avec de l'eau savonneuse chaude, mouillez bien le pivot séparateur et l'aileron jusqu'à ce que l'aileron fonctionne librement.
	Pivot séparateur mal fixé.	Saisissez chaque pivot séparateur pour déterminer s'il est mal fixé et permet le mouvement dans la fente d'ajustement. Commandez un kit de réglage pour régler précisément ces composants.
La distribution d'un seul couvercle est irrégulière.	Pince à couvercle manquante ou endommagée.	Vérifiez le mouvement horizontal de l'une ou l'autre pince. Si un mouvement horizontal est constaté, serrez ou remplacez les vis de pince. Si la pince est cassée, commandez-en une neuve.
	Le piston ou son ressort est peut-être abîmé et empêche le mouvement en position avant maximale.	Le piston ou son ressort est peut-être abîmé. Nettoyez l'intérieur du tube.
Les couvercles sont souvent endommagés.	Il est possible qu'un ou plusieurs ailerons de pivot séparateur aient migré vers l'intérieur, causant le maintien trop ferme des couvercles.	Enlevez le boîtier. Inspectez l'interaction pince à couvercle/couvercle. Bougez la porte pour voir si la pince à couvercle atteint l'arrière du premier couvercle lorsque la porte est complètement fermée. Si la pince ne va pas assez loin, commandez un kit de réglage de couvercles pour réarmer les pivots séparateurs.
La porte est sortie de ses gonds ou elle en sort lorsqu'elle est trop grande ouverte.	Les vis pivots de la porte sont cisailées.	Enlevez les vis pivots de la porte. Remplacez par des vis à tête plate de 0.75-1.00" 10-24.

SAV ET RÉPARATIONS

Des pièces détachées sont disponibles sur Vollrath.com.

Pour éviter toute blessure grave ou tout dommage sévère, n'essayez jamais de réparer l'appareil ou de remplacer vous-même un cordon d'alimentation endommagé. N'envoyez aucun appareil directement à la Vollrath Company LLC. Pour des instructions, contactez les services techniques de Vollrath.

Lorsque vous contacterez les services techniques de Vollrath, tenez-vous prêt à fournir le numéro d'article, le numéro de modèle (s'il y a lieu), le numéro de série et le justificatif d'achat indiquant la date d'achat de l'appareil.

GARANTIE DE THE VOLLRATH CO. L.L.C.

Cette garantie ne s'applique pas aux produits achetés pour un usage personnel, familial ou ménager, et The Vollrath Company LLC ne propose aucune garantie écrite aux acheteurs pour de telles utilisations.

The Vollrath Company L.L.C. garantit que les produits qu'elle fabrique et distribue seront dépourvus de vices de matériaux et de malfaçons, comme indiqué dans notre déclaration complète de garantie. Dans tous les cas, la garantie entre en vigueur à la date d'achat par l'utilisateur initial indiquée sur le reçu. Tous les dommages subis lors d'une utilisation impropre ou abusive, ou résultant d'une modification ou d'un emballage inadapté lors d'un renvoi du produit pour une réparation sous garantie ne seront pas couverts par la garantie.

Pour des informations complètes sur la garantie, l'enregistrement des produits et l'annonce de nouveaux produits, consultez www.vollrath.com.



Outperform every day.™

www.vollrath.com

The Vollrath Company, L.L.C.

1236 North 18th Street
Sheboygan, WI 53081-3201 États-Unis
Standard : 800.624.2051 ou 920.457.4851
Télécopieur : 800.752.5620 ou 920.459.6573
Service clientèle : 800.628.0830
Service clientèle Canada : 800.695.8560

Services techniques

techservicereps@vollrathco.com
Produits à induction : 800.825.6036
Réchauds de comptoir : 800.354.1970
Tous les autres produits : 800.628.0832



Outperform every day.™

Manual del operador

Dispensadores de tapas LidSaver™ en mostrador



Gracias por comprar este equipo Vollrath. Antes de usar el equipo, lea y familiarícese con las siguientes instrucciones de operación y seguridad. CONSERVE ESTAS INSTRUCCIONES COMO REFERENCIA PARA EL FUTURO. Conserve la caja y embalado originales. Deberá utilizarlos para devolver el equipo en caso de que requiera reparaciones.

PRECAUCIONES DE SEGURIDAD

Para garantizar una operación segura, lea las siguientes afirmaciones y comprenda su significado. Este manual contiene precauciones de seguridad que se explican a continuación. Léalas atentamente.

⚠️ ADVERTENCIA

Advertencia se usa para indicar la presencia de un peligro que provocará o puede provocar lesiones graves o letales.

⚠️ PRECAUCIÓN

Precaución se usa para indicar la presencia de un peligro que provocará o puede provocar lesiones leves o importantes si se ignora el aviso.

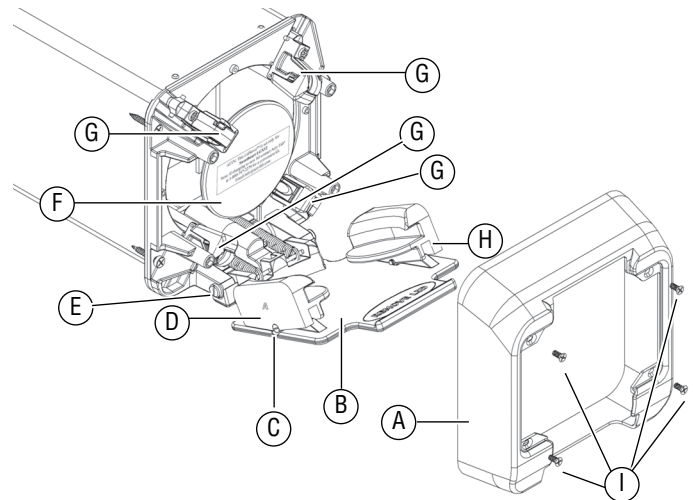
AVISO: Aviso se usa para señalar información importante no relacionada con peligros.

Núm. art.	Descripción			
	Montaje	Largo	Color placa frontal	Se adapta al diá. de la tapa
LS01	Horizontal	23" (58,4 cm)	Transparente	2¾" a 4¾"
LS01V	Vertical		Negro	
LS01B	Horizontal			
LS01VB	Vertical	18" (45,7 cm)	Transparente	
LS01S18	Horizontal		Negro	
LS01S18B	Horizontal			
LS01VS18	Vertical	Transparente		
LS01VS18B	Vertical		Negro	

AVISO: Cada unidad LidSaver™ viene ajustada de fábrica para dispensar un estilo particular de tapas. Si usted cambia de fabricante o de tamaño de tapas, deberá modificar el dispensador LidSaver™. Vollrath ofrece juegos de intercambio de tapas, los cuales son fáciles de instalar. Visite vollrath.com para obtener más información

AVISO: Los dispensadores LidSaver requieren una limpieza regular para garantizar un funcionamiento adecuado. Consulte el procedimiento de "limpieza" en la página 3.

GENERALIDADES



- A Bisel/caja
- B Puerta
- C Tornillos de los pivotes de garras de tapas. (6-32 x ¾ F.H.M.S.)
- D Garra "A". Marcada con el código de garra.
- E Tornillos de la puerta, resortes de puerta. (10-24 x ¾ R.H.M.S.)
- F Placa de tapas con pistón
- G Aleta localizadora pivotante. Para cargar suavemente las tapas.
- H Garra "B". Marcada con el código de garra.
- I Tornillos de la caja

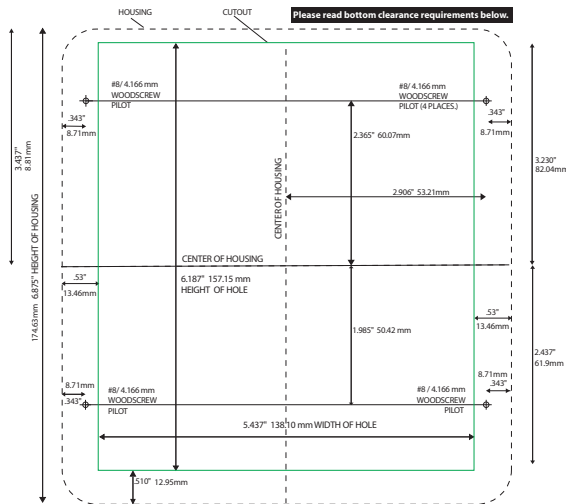
Inscriba su producto en Vollrath.com/ProductRegister

INSTALACIÓN EN MOSTRADOR

Herramientas necesarias

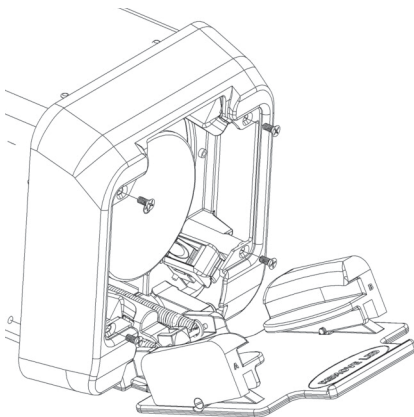
- Destornillador Phillips núm. 2
- Taladro
- Brocas de 0.125" – 0.136" (para orificio piloto núm. 8)
- Sierra caladora o rebajador manual
- Plantilla de recorte para gabinete (se proporciona)
- 4 tornillos de madera de cabeza plana núm. 8 x 1.00" (incluidos)

1. Use la plantilla de recorte para gabinete a fin de cortar el orificio del tubo del dispensador LidSaver™ y taladre cuatro orificios piloto para los tornillos de montaje.

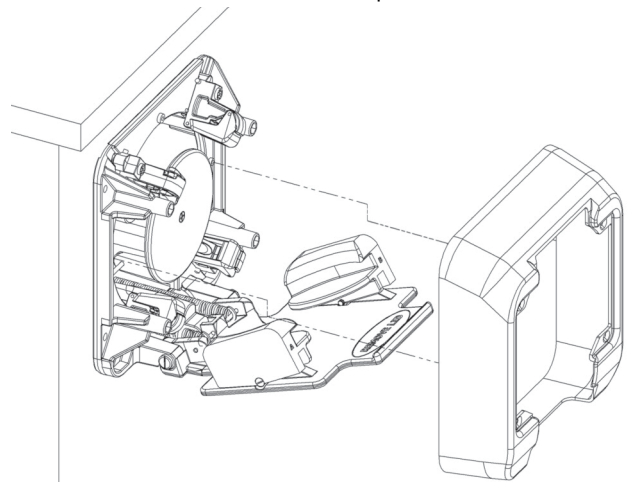


2. Use un destornillador o alicates para desbloquear los resortes de la puerta.

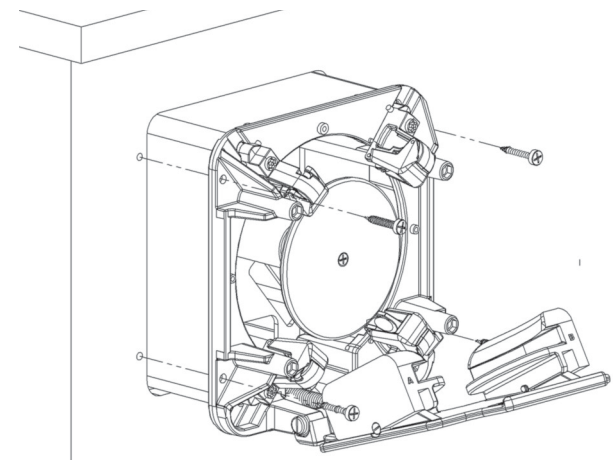
3. Retire los cuatro tornillos de la caja.



4. Retire la caja tirándola hacia adelante y permitiendo que se doble alrededor de los bordes laterales de la puerta abierta.



5. Monte el dispensador LidSaver en el gabinete usando los cuatro tornillos de madera de cabeza redonda núm. 8.

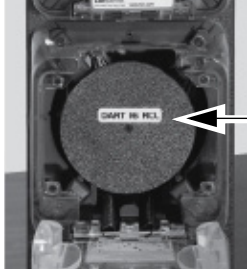


6. Vuelva a colocar la caja.

7. Enganche los resortes de la puerta.

CARGA

1. Antes de cargar las tapas, verifique que estas coincidan con el fabricante y el número de tapa indicado en la etiqueta de la placa de tapas.



2. Separe las tapas antes de cargarlas a fin de liberar aquellas que pueden haber quedado presionadas entre sí durante el embalado.



3. Cargue las tapas o vasos.



- Las tapas deben cargarse con la parte delantera de la pila de tapas orientada hacia adelante.

AVISO: NO cargue tapas de manera excesiva. Las tapas comprimidas pueden causar problemas de dispensado.

4. Si va a dispensar tapas con pesta, alinee todas las pestaas ya sea hacia arriba (12:00) o hacia abajo (6:00) para no interferir con las garras de tapas.

AVISO: Cada unidad LidSaver™ viene ajustada en fábrica para dispensar un estilo particular de tapas. Si usted cambia de fabricante o de tamaño de tapas, deberá modificar el dispensador LidSaver™. Vollrath ofrece juegos de intercambio de tapas fáciles de instalar. Visite vollrath.com para obtener más información.

LIMPIEZA

AVISO: NO use disolventes fuertes ni limpiadores comerciales que contengan amoníaco, alcohol, acetona o productos de limpieza en seco, ya que pueden dañar el equipo.

Limpie regularmente el interior y exterior de su dispensador LidSaver™.

1. Retire todas las tapas del dispensador LidSaver™.
2. Retire el bisel/caja (consulte las instrucciones de instalación).
3. Limpie el interior y exterior con un paño de algodón y agua tibia jabonosa.
4. Sature varias veces cada conjunto de localizador con agua tibia jabonosa. Doble la sección de las aletas del localizador para verificar que las aletas funcionan libremente.
5. Empuje el pistón hasta la parte trasera del tubo a fin de exponer el fondo del mismo. Limpie con un paño el fondo del tubo.
6. Lubrique los componentes:
 - Pivotes de la puerta: Aplique lubricante con la puerta totalmente abierta y cerrada.
 - Tornillos de la caja
7. Vuelva a colocar la caja.
8. Vuelva a conectar los resortes de la puerta.

MANTENIMIENTO

Ponga a punto el dispensador LidSaver™

Si las tapas no se dispensan en forma correcta, es posible que tenga que ajustar el dispensador. Ordene un juego de puesta a punto. En vollrath.com encontrará más información.

SOLUCIÓN DE PROBLEMAS

Nota: Debido a defectos de fabricación, tapas daadas o tipos de tapas mal apiladas, es posible que algunas tapas no se dispensen como se planificó. En estas condiciones inusuales aún así los clientes pueden sacar fácilmente las tapas.

Problema	Podría deberse a	Solución
Dispensado insatisfactorio	Puede que las tapas sean incorrectas para los ajustes del dispensador LidSaver™.	Lea la etiqueta en la "placa de tapas". Si ello no coincide con sus tapas, ordene un juego de intercambio de tapas a fin de reajustar el dispensador LidSaver™ para sus tapas.
	Puede que el dispensador esté cargado excesivamente con tapas. Si las tapas están demasiado comprimidas debido a la sobrecarga no se dispensarán correctamente. Instruya al personal para que no sobrecargue el dispensador con tapas.	Retire las tapas y desprenda la pila. Evite sobrecargar el dispensador con tapas.
Al abrirse la puerta se libera más de una tapa	La aleta localizadora no regresa a la posición de trabajo correcta tras cargarse una pila de tapas.	Sature completamente el localizador y la aleta con agua jabonosa tibia hasta que la aleta funcione libremente.
	El localizador no está firmemente fijado.	Tome cada localizador para determinar si están sueltos y permiten el movimiento dentro de la ranura de ajuste. Ordene un juego de puesta a punto a fin de ajustar correctamente estos componentes.
Las tapas se dispensan desigualmente de una a la vez.	La garra de tapas no está presente o está daada.	Vea si hay movimiento horizontal en una garra o la otra. Si es así, apriete o reemplace los tornillos de la garra. Si la garra está rota, ordene una nueva.
	Puede que el pistón o su resorte estén daados impidiendo el movimiento a la posición más avanzada.	Puede que el pistón o su resorte estén daados. Limpie el interior del tubo.
Las tapas se daan con frecuencia.	Una o las aletas localizadoras han migrado hacia adentro, haciendo que las tapas queden demasiado sujetas.	Retire la caja. Inspeccione la interacción garra/tapa. Mueva la puerta para verificar si la garra llega detrás de la primera tapa al cerrarse completamente la puerta. Si la garra no llega lo suficientemente atrás, ordene un juego de puesta a punto de tapas para reajustar los localizadores.
La puerta se desengancha de sus pivotes o se desengancha al abrirse demasiado.	Los tornillos de los pivotes de la puerta están cortados.	Retire los tornillos de los pivotes. Reemplácelos por tornillos de cabeza plana 10-24 de 0.75-1.00".

SERVICIO Y REPARACIÓN

En Vollrath.com encontrará las piezas que puedan ser reparadas.

Para evitar lesiones o daños materiales graves, no trate de reparar la unidad ni reemplazar un cable eléctrico por su cuenta. No envíe las unidades directamente a The Vollrath Company LLC. Pida instrucciones a los Servicios de asistencia técnica de Vollrath.

Al comunicarse con los servicios, esté listo para proporcionar el número de artículo, número de modelo (si corresponde), número de serie y el comprobante de compra que muestre la fecha en que adquirió la unidad.

CLÁUSULA DE GARANTÍA DE THE VOLLRATH CO. L.L.C

Esta garantía no se aplica a los productos adquiridos para uso personal, familiar ni doméstico, y The Vollrath Company LLC no ofrece una garantía por escrito a los compradores para dichos usos.

The Vollrath Company LLC garantiza los productos que fabrica o distribuye contra defectos en materiales y fabricación, según se especifica en nuestra cláusula de garantía completa. En todos los casos, la garantía rige desde la fecha de compra original del usuario final que aparece en el recibo. La garantía no cubrirá ningún daño que resulte del uso indebido, abuso, modificación o daños causados por el embalado incorrecto durante la devolución para obtener servicio de reparación dentro del período de vigencia de la garantía.

Para obtener información de garantía, inscripción de productos y anuncios de productos nuevos, visite www.vollrath.com.



Outperform every day.™

www.vollrath.com

The Vollrath Company, L.L.C.

1236 North 18th Street
Sheboygan, WI 53081-3201 EE. UU.
Tel. principal: 800.624.2051 ó 920.457.4851
Fax principal: 800.752.5620 ó 920.459.6573
Servicio al cliente: 800.628.0830
Servicio al cliente en Canadá: 800.695.8560

Servicios de asistencia técnica:
techservicereps@vollrathco.com
Productos de inducción: 800.825.6036
Productos de calentamiento para mostrador:
800.354.1970
Todos los demás productos: 800.628.0832